

Методы оптимизации технологических процедур проведения апробации итогового собеседования по русскому языку

(автоматизированная обработка бланков)

Власенко Владимир Григорьевич

Технологическое решение

1 Развертывание апробационной БД ГИА-9 2019 (erbd_gia_reg_19_<код субъекта>_app) в ПО Планирование

2 Внесение сведений в ПО «Планирование ГИА-9 2019 (Апробация)»

3 **Выгрузка списков** участников и передача на уровень ОО

5 **Установка ПО** ABBYY TestReader

10 **Обработка** бланков

4 **Установка АИС** и обновление БД ГИА-9 2019 до версии 8.7.1.0

6 **Печать или выгрузка бланков** для удаленной станции печати

11 Завершение экзамена и **расчет результатов**

7 **Печать бланков** на удаленной станции печати

8 **Сканирование** бланков на станции удаленного сканирования

9 Передача бланков в РЦОИ

РЦОИ

Школа

Выгрузка отчетов итогового собеседования

Планирование ГИА-9 2019 (апробация)

Сбор РБД Обмен данными Консолидация Поиск Отчеты Администрирование

Сбор РБД × Отчеты: Собеседование × Отчеты: Собеседование ×

Собеседование <<

ИС-01 Список распределения участников по ОО (местам проведения)

ИС-02 Ведомость учета проведения ИС в аудитории

ИС-03 Форма протокола эксперта для оценивания ответов участников итогового собеседования

Сбор РБД

Собеседование

Проверка формата

Пользователь: Администратор системы Версия: 12.00 РЦОИ

ИС-01 Список распределения участников по ОО (местам проведения)

Фильтр

МСУ: 1-Министерство образования и науки Астраханской области ...

АТЕ: 2-г. Астрахань ...

ОО: 10001-государственное бюджетное общеобразовательное учре... ...

Дата проведения: 09.11.2018

Экспорт Отчет Отмена

Отчет - Просмотреть отчет

88 %

ИС-01. Форма списка участников итогового собеседования

Субъект РФ Код МСУ Код ОО

Предмет Итоговое собеседование Дата 9 ноября 2018 г.

| № п.п. | ФИО участника | Класс | Номер аудитории/ отметка о неявке |
|--------|---------------------|-------|--------------------------------------|
| 1 | Участник Номер Один | 9 | |
| 2 | Участник Номер Один | 9 | |

Страница 1 из 1 Масштаб 88%

Планирование ГИА-9 2019 (апробация)

Сбор РБД Обмен данными Консолидация Поиск Отчеты Администрирование

Сбор РБД × Отчеты: Собеседование × Отчеты: Собеседование ×

Собеседование <<

- ИС-01 Список распределения участников по ОО (местам проведения)
- ИС-02 Ведомость учета проведения ИС в аудитории**
- ИС-03 Форма протокола эксперта для оценивания ответов участников итогового собеседования

Сбор РБД

Собеседование

Проверка формата

Пользователь: Администратор системы Версия: 12.00 РЦОИ

ИС-02 Ведомость учета проведения ИС в аудитории

Фильтр

МСУ: 1-Министерство образования и науки Астраханской области ...

АТЕ: 2-г. Астрахань ...

ОО: 10001-государственное бюджетное общеобразовательное учре... ...

Дата проведения: 09.11.2018 ▾

Подсчет распределенных участников: 2

Экспорт **Отчет** Отмена

Отчет - Просмотреть отчет

122 %

ИС-02. Форма ведомости учета проведения итогового собеседования в аудитории

Субъект РФ Код МСУ Код ОО Аудитория

Предмет Итоговое собеседование Дата 9 ноября 2018 г.

| № п.п. | ФИО участника | Серия документа | Номер документа | Класс | Время начала | Время завершения | Подпись участника |
|--------|---------------|-----------------|-----------------|-------|--------------|------------------|-------------------|
| | | | | | | | |
| | | | | | | | |
| | | | | | | | |
| | | | | | | | |
| | | | | | | | |
| | | | | | | | |
| | | | | | | | |

Страница 1 из 1 Масштаб 122%

Обновление апробационной базы итогового собеседования

Параметры доступа

Сервер SQL Express

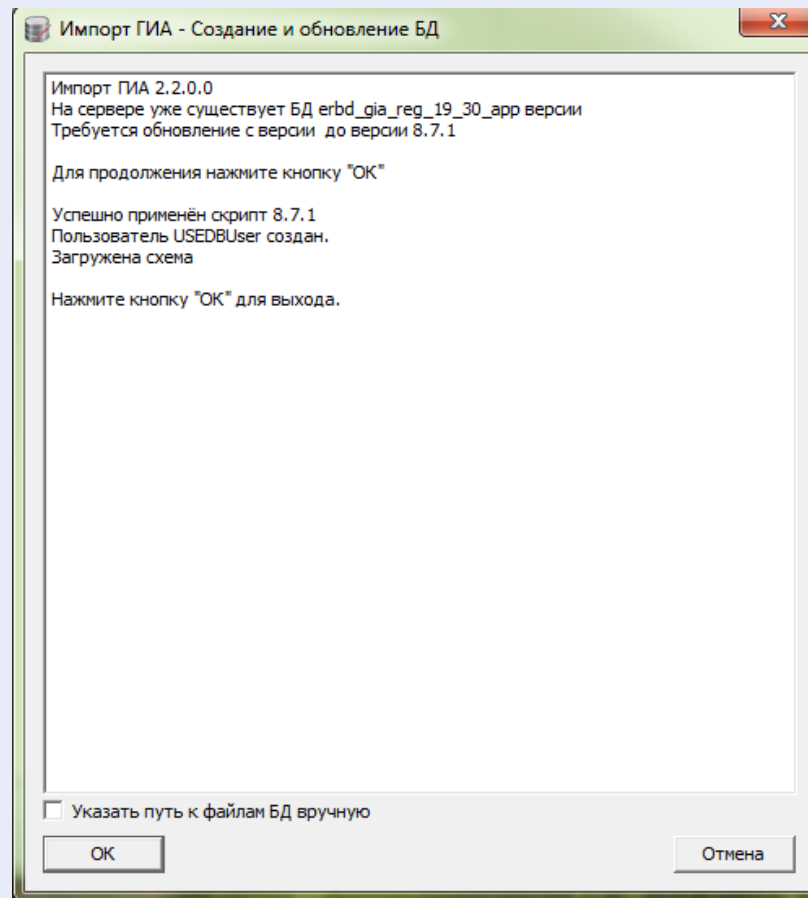
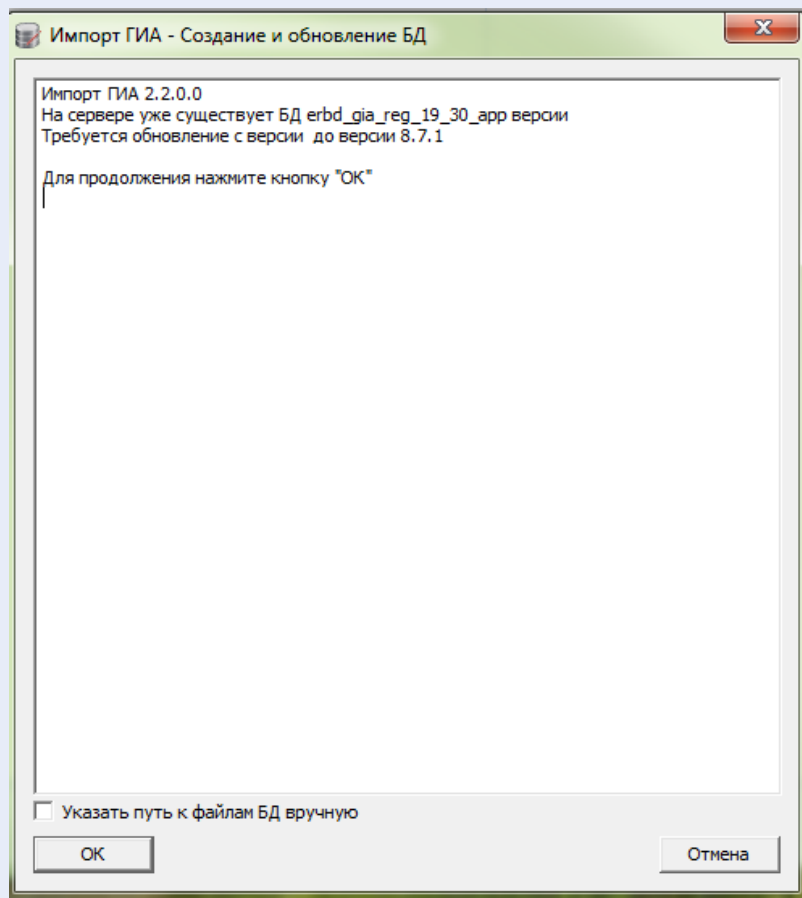
10.0.18.3

Логин

sa

Пароль

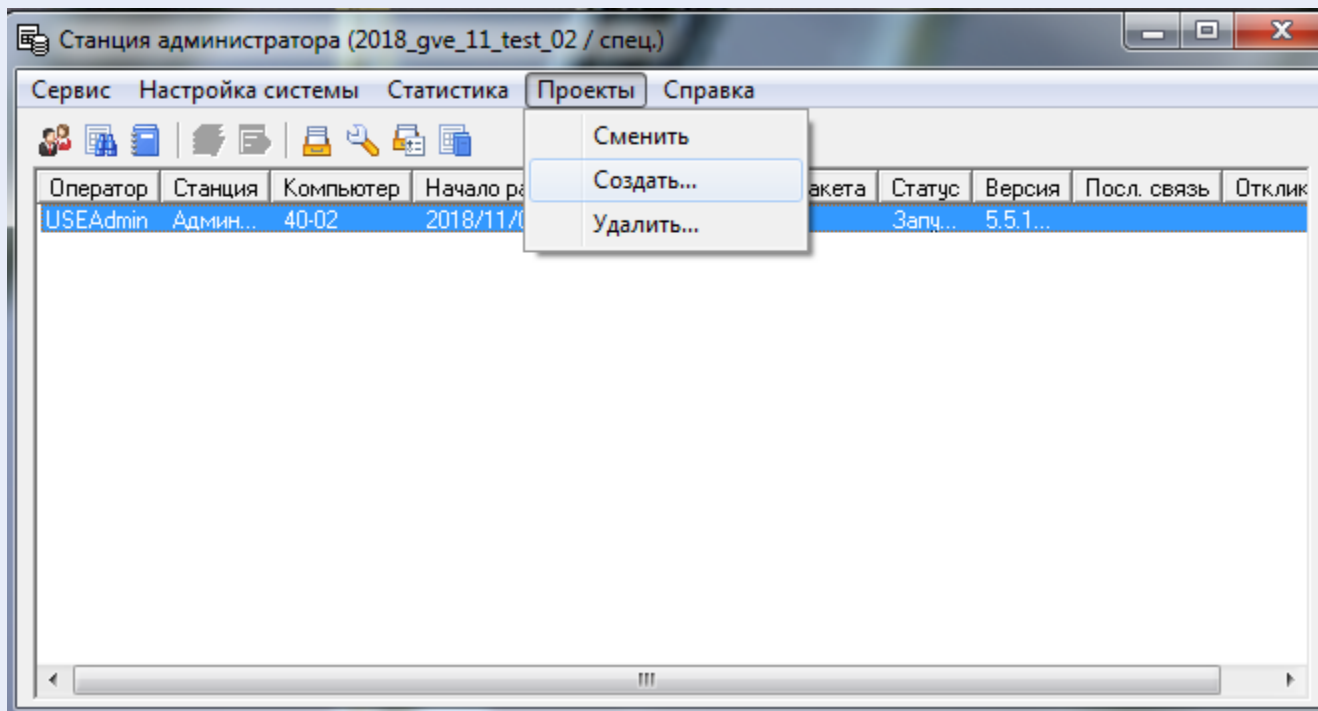
OK Cancel

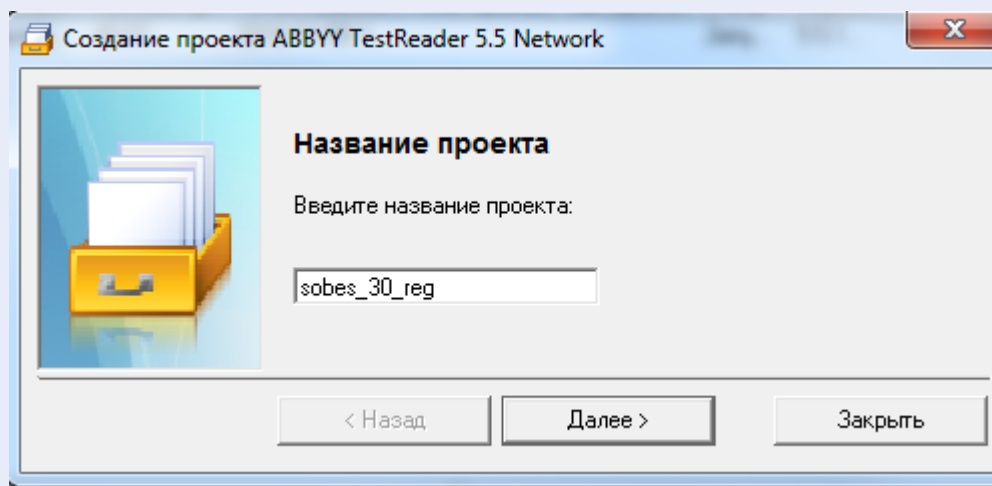


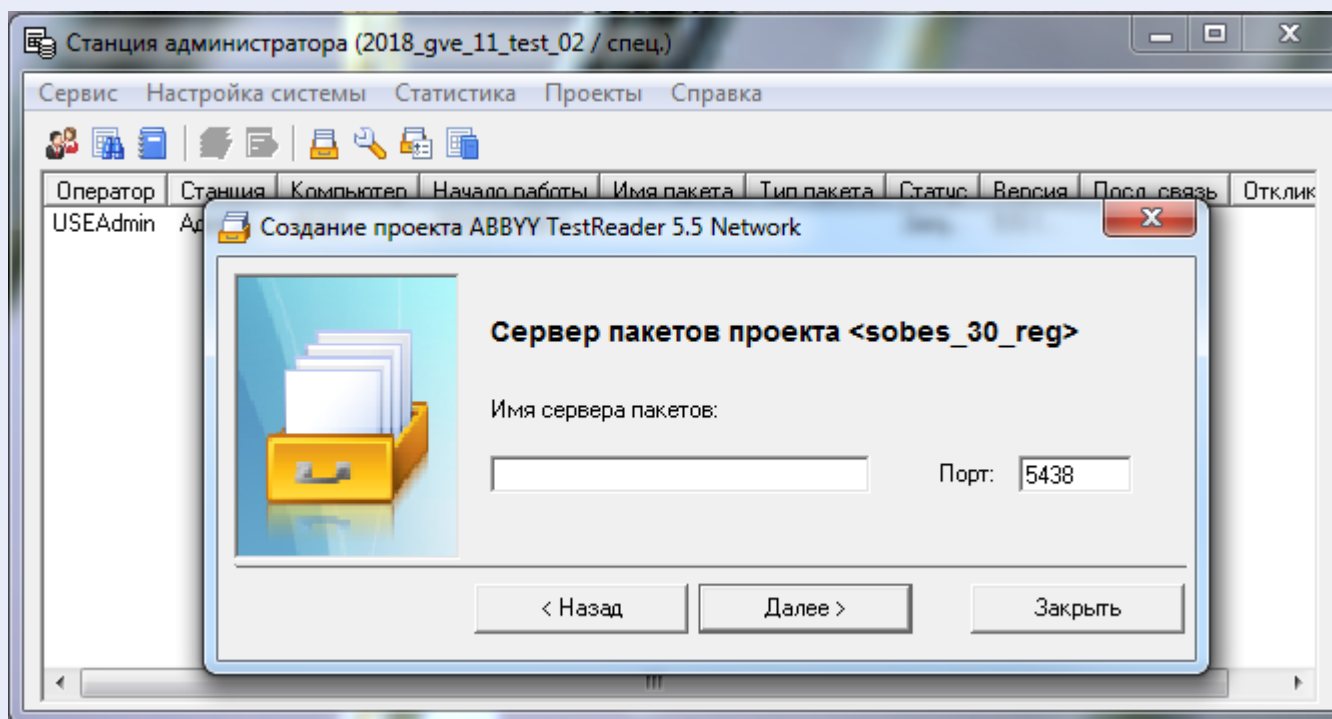
Установка настроек ABBYY TestReader

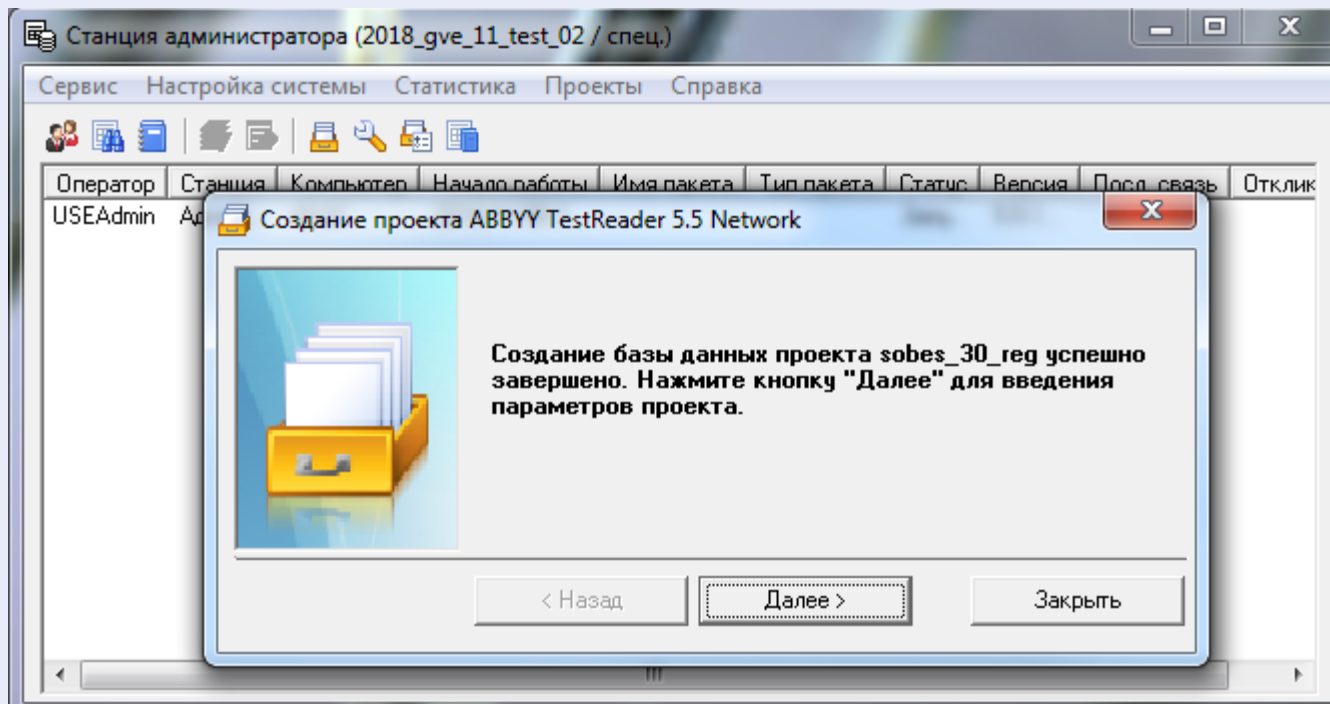


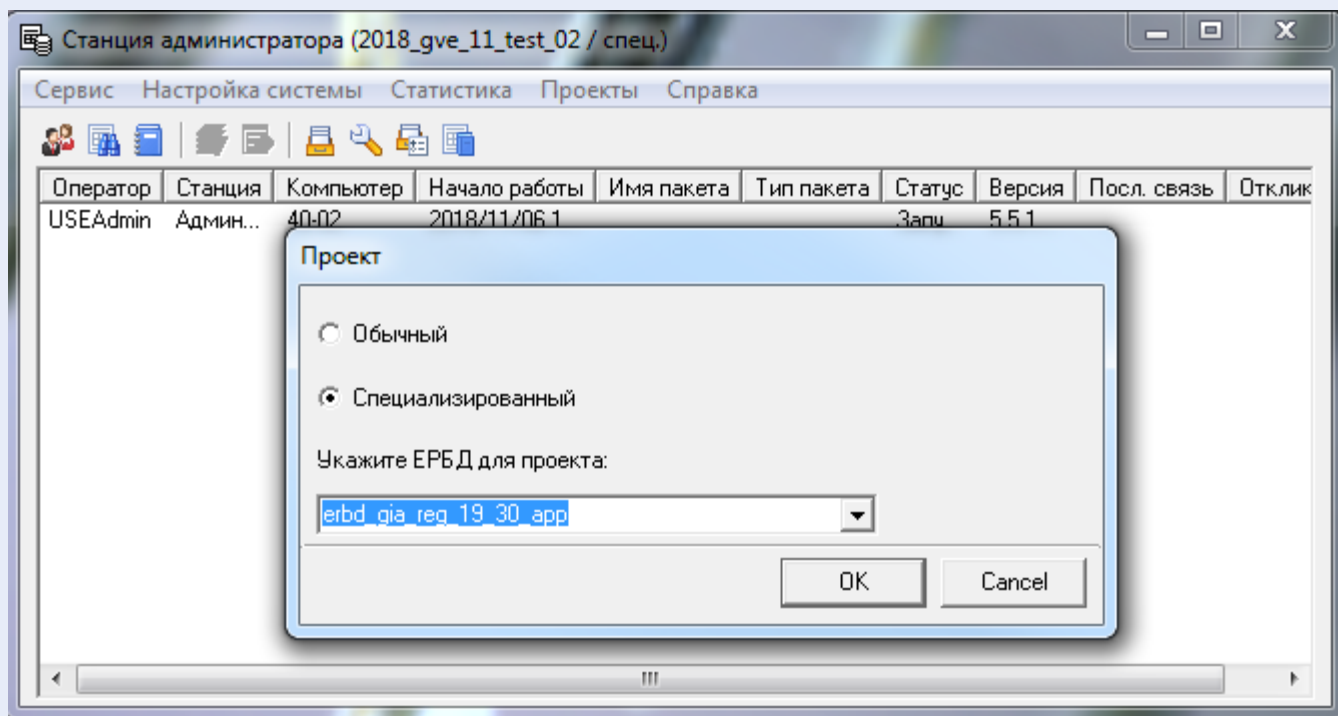
| | | | | |
|-------------|------------------------------|------------------|------------|-----------|
| Библиотеки | Gia18AppNvbr-Import_v8_7_1_0 | 02.11.2018 18:42 | Приложение | 34 370 КБ |
| Видео | Gia18App-School_v8_7_1_0 | 02.11.2018 15:43 | Приложение | 21 693 КБ |
| Документы | tr55abse_ntw_8_7_0_0 | 24.10.2018 18:01 | Приложение | 30 349 КБ |
| Изображения | | | | |

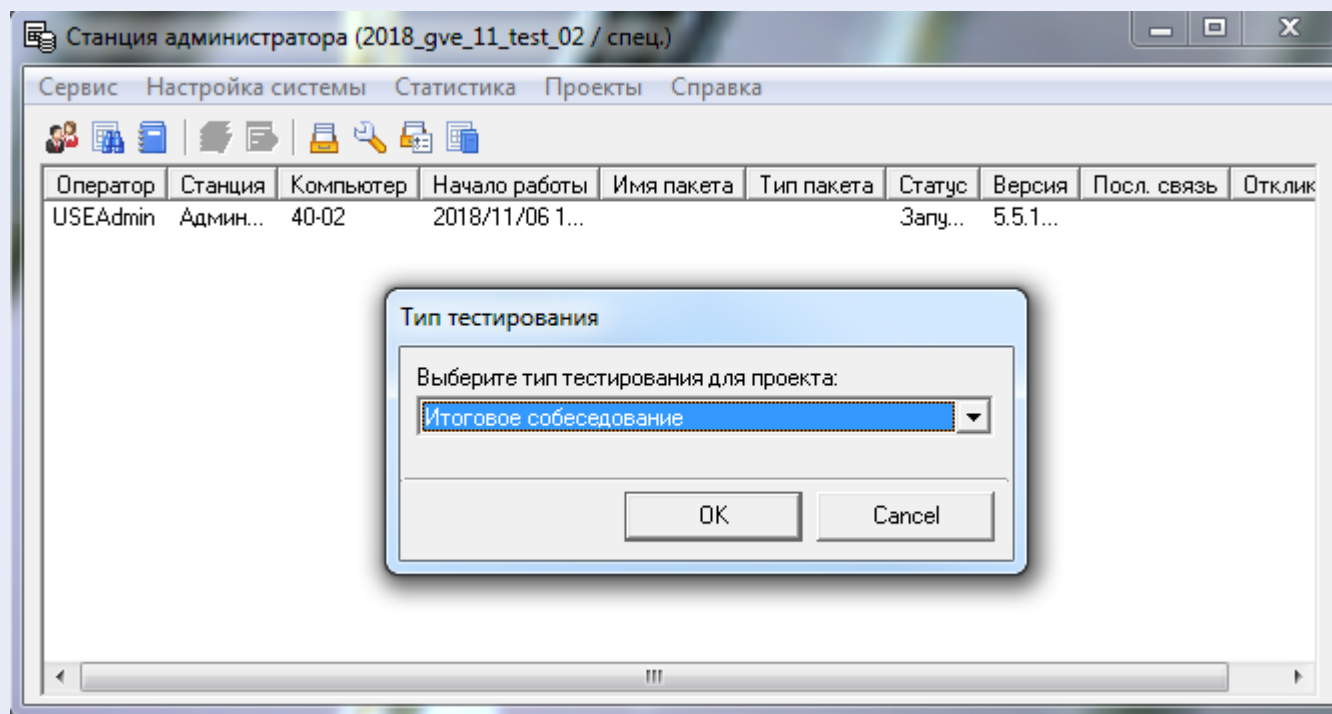


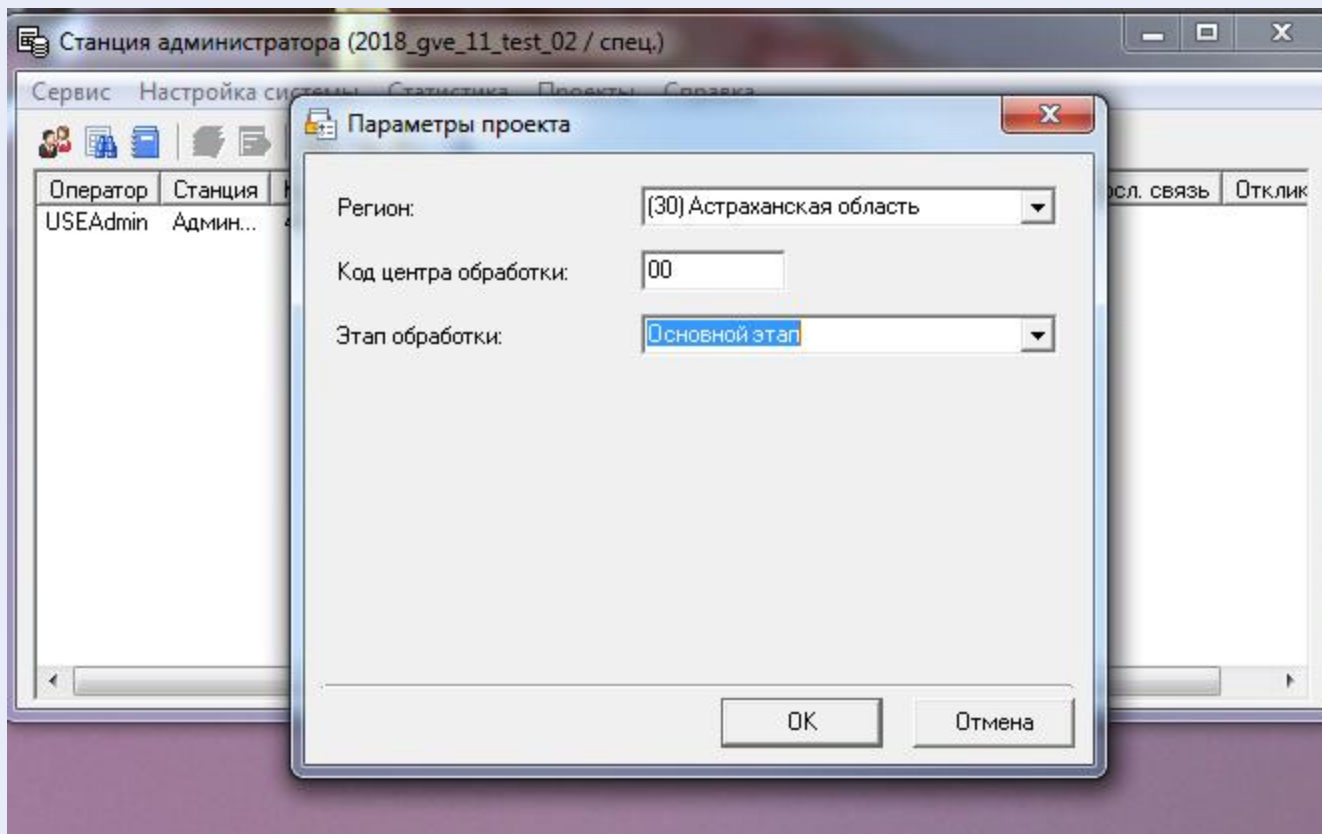


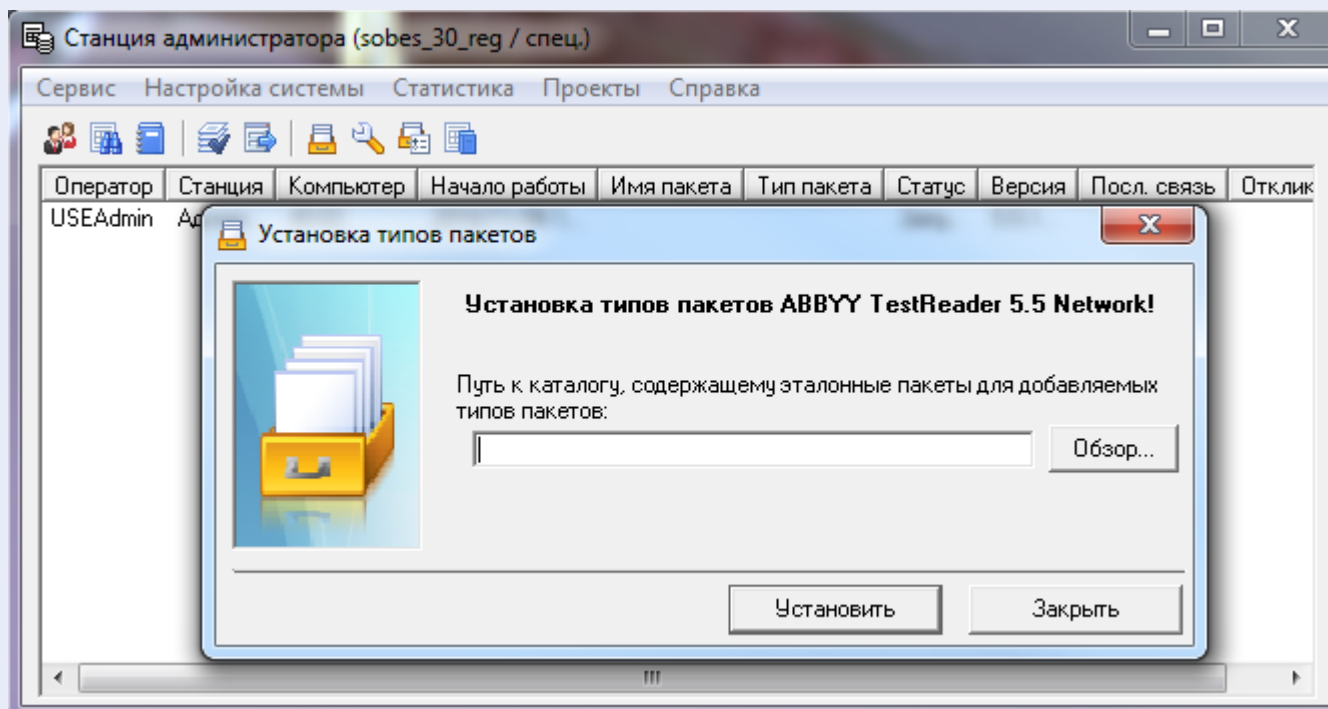




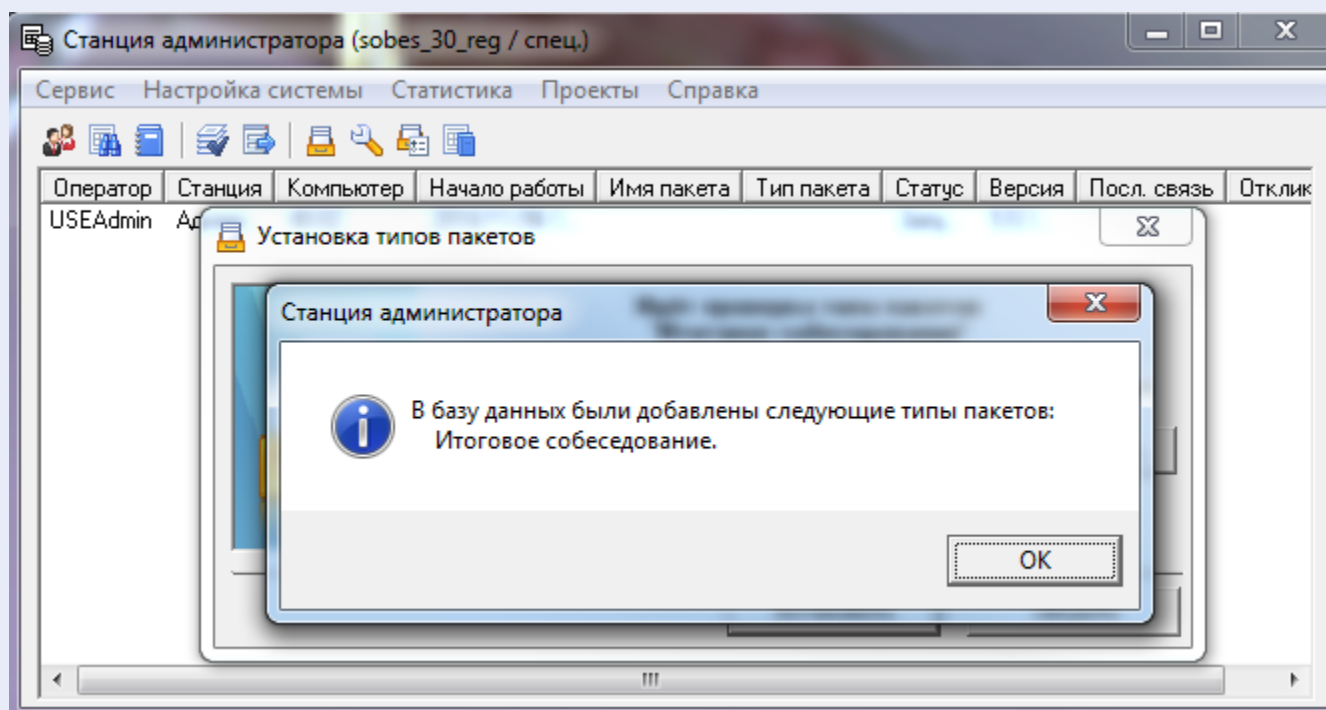




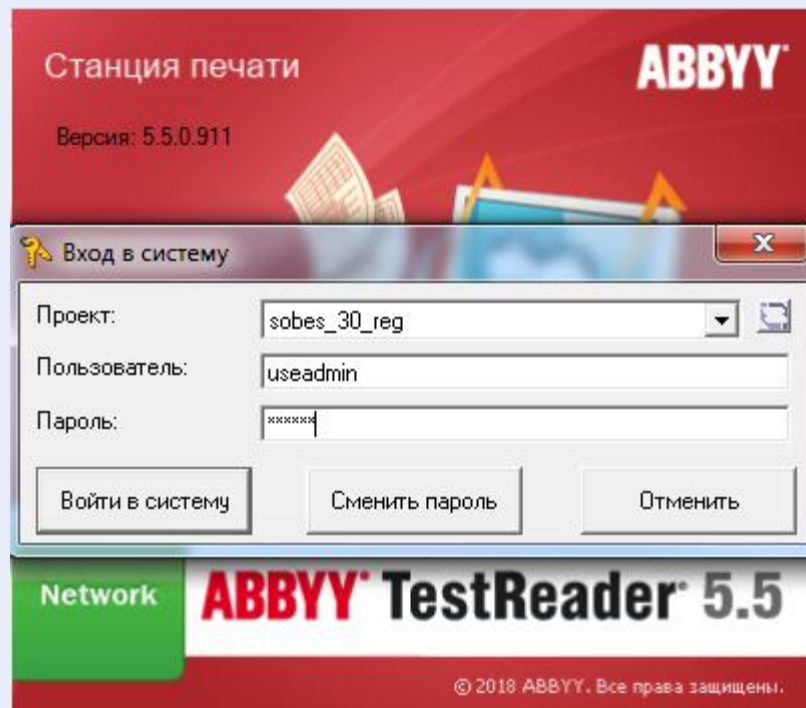




Шаблон распознавания \SOB_R_AI



Станция печати



Станция печати (IS9_PRINT)

Процесс Помощь

Сортировать по алфавиту

| Получатель/Комплект | Источник | Кол-во | Статус | Структ... | Способ ... | Дата пе... | Оператор | Принтер | Коммент... |
|---------------------|----------|--------|--------|-----------|------------|------------|----------|---------|------------|
|---------------------|----------|--------|--------|-----------|------------|------------|----------|---------|------------|

Станция печати (sobes_30_reg)

Процесс Помощь

Сортировать по алфавиту

| Получатель/Комплект | Источник | Кол-во | Статус | Структ... | Способ ... | Дата пе... | Оператор | Принтер | Коммент... |
|---------------------|-------------------------------------|--------|--------|-----------|------------|------------|----------|---------|------------|
| | Итоговое собеседование (2018.11.09) | | | | | | | | |

Статус доставочных комплектов

Станция печати (IS9_PRINT)

Процесс

Помощь

Сортировать по алфавиту

| Получатель/Комплект | Источник | Кол-во | Статус | Структ... | Способ ... | Дата пе... | Оператор | Принтер | Коммент... |
|---------------------|----------|--------|--------|-----------|------------|------------|----------|---------|------------|
|---------------------|----------|--------|--------|-----------|------------|------------|----------|---------|------------|

Станция печати (sobes_30_reg)

Процесс

Редактировать

Помощь

Импорт из ЕРБД...

Импорт из экзамена...

Импорт структуры комплекта...

Редактировать настроечные комплекты...

Просмотреть настроечные комплекты...

Очистить все

Распечатать

Обновить список

F5

Настройки...

Выход

1

Станция печати (IS9_PRINT)

Процесс Помощь

Получатель/Комплект Источник Кол-во Статус

2

Станция печати (sobes_30_reg)

Процесс Редактировать Помощь

Импорт из ЕРБД... Редактирование

Импорт из экзамена... Имп

Импорт структуры комплекта... Импорт из ЕРБД

Редактировать настроечные комплекты...

Просмотреть настроечные комплекты...

Очистить все

Распечатать

Обновить список F5

Настройки...

Выход

3

Импорт из ЕРБД

Импортировать структуру получателей для:

Регион
Регион-АТЕ
Регион-АТЕ-ОУ
Регион-АТЕ-ППЭ
Регион-МОУО
Регион-МОУО-ОУ

Создать комплекты для к...

Структура комплектов

Способ печати

Создать комплекты для аудиторий ППЭ

Учитывать только размер аудиторий

Учитывать только зарезервированные места

Учитывать результаты рассадки участников

Структура комплектов

Только базовые комплекты

Способ печати

Добавить код аудитории к имени комплекта

Импортировать Закрыть

Статус доставочных комплектов

Станция печати (sobes_30_req)

Процесс Редактировать Помощь

Итоговое собеседование (2018.1) ▾ Сортировать по алфавиту ▾

| Получатель/Комплект | Источник | Кол-во | Статус | Структура | Способ печати | Дата печати | Оператор | Принтер | Комментарий |
|---|----------|--------|--------|----------------------|---------------|-------------|-----------|---------|-------------|
| 30-ГБУ АО "Центр мониторинга в образовании" | Регион | 13506 | Новый | | | | | | |
| 2-г. Астрахань | АТЕ | 7340 | Новый | | | | | | |
| 102-Государственное казенное общеобразова... | ППЭ | 16 | Новый | | | | | | |
| [0001] Кабинет № 1 | ППЭ | 8 | Новый | Бланк_собеседования* | В файл | | \useadmin | | |
| [0002] Кабинет № 2 | ППЭ | 8 | Новый | Бланк_собеседования* | В файл | | \useadmin | | |
| 251-Муниципальное бюджетное общеобразова... | ППЭ | 127 | Новый | | | | | | |
| 250-Муниципальное бюджетное общеобразова... | ППЭ | 286 | Новый | | | | | | |
| 221-Муниципальное бюджетное общеобразова... | ППЭ | 153 | Новый | | | | | | |
| 201-Муниципальное бюджетное общеобразова... | ППЭ | 125 | Новый | | | | | | |
| 239-Муниципальное бюджетное общеобразова... | ППЭ | 327 | Новый | | | | | | |
| 220-Муниципальное бюджетное общеобразова... | ППЭ | 85 | Новый | | | | | | |
| 203-МБОУ г. Астрахани "СОШ № 14" | ППЭ | 243 | Новый | | | | | | |
| 202-Муниципальное бюджетное общеобразова... | ППЭ | 222 | Новый | | | | | | |
| 234-МБОУ г. | | | | | | | | | |
| 110-Федера | | | | | | | | | |
| 245-Муници | | | | | | | | | |
| 258-Муници | | | | | | | | | |
| 211-Муници | | | | | | | | | |
| 225-МБОУ г. | | | | | | | | | |
| 229-МБОУ г. | | | | | | | | | |
| 252-МБОУ г. | | | | | | | | | |
| 233-МБОУ г. | | | | | | | | | |
| 266-Муници | | | | | | | | | |
| 224-Муници | | | | | | | | | |
| 231-МБОУ г. | | | | | | | | | |
| 207-Муници | | | | | | | | | |
| 236-Муници | | | | | | | | | |
| 222-Муници | | | | | | | | | |
| 237-Муници | | | | | | | | | |
| 219-Муниципальное бюджетное общеобразова... | ППЭ | 20 | Новый | | | | | | |
| 223-Муниципальное бюджетное общеобразова... | ППЭ | 222 | Новый | | | | | | |
| 227-Муниципальное бюджетное общеобразова... | ППЭ | 322 | Новый | | | | | | |
| 106-ГБОУ АО "Школа-интернат им. С.И. Здор... | ППЭ | 144 | Новый | | | | | | |
| 108-Государственное бюджетное общеобразова... | ППЭ | 18 | Новый | | | | | | |
| 232-МБОУ г. Астрахани "СОШ № 49" | ППЭ | 240 | Новый | | | | | | |
| 209-Муниципальное бюджетное общеобразова... | ППЭ | 270 | Новый | | | | | | |
| 101-Государственное бюджетное общеобразова... | ППЭ | 150 | Новый | | | | | | |
| 230-МБОУ г. Астрахани "СОШ № 45" | ППЭ | 230 | Новый | | | | | | |
| 107-Государственное бюджетное общеобразова... | ППЭ | 20 | Новый | | | | | | |
| 212-Муниципальное бюджетное общеобразова... | ППЭ | 364 | Новый | | | | | | |
| 218-Муниципальное бюджетное общеобразова... | ППЭ | 30 | Новый | | | | | | |
| 13-Харабалинский район | АТЕ | 606 | Новый | | | | | | |
| 5-Володарский район | АТЕ | 675 | Новый | | | | | | |
| 12-Приволжский район | АТЕ | 542 | Новый | | | | | | |
| 14-Черновский район | АТЕ | 343 | Новый | | | | | | |
| 6-Енотаевский район | АТЕ | 375 | Новый | | | | | | |
| 11-Наримановский район | АТЕ | 480 | Новый | | | | | | |
| 3-Ахтубинский район | АТЕ | 810 | Новый | | | | | | |
| 10-Лиманский район | АТЕ | 360 | Новый | | | | | | |

Процесс Редактировать Помощь

Итоговое собеседование (2018.1) ▾ Сортировать по алфавиту ▾

| Получатель/Комплект | Источник | Кол-во | Статус | Структура | Спос |
|--|----------|--------|--------|-----------|-----------------------------|
| 30-ГБУ АО "Центр мониторинга в образовании" | Регион | | 13506 | Новый | |
| 2-г. Астрахань | АТЕ | | 7340 | Новый | |
| 102-Государственное казенное общеобразова... | ППЭ | | 16 | Новый | |
| [0001] Кабинет № 1 | ППЭ | | 8 | Новый | Бланк_собеседования* В файл |
| [0002] Кабинет № 2 | ППЭ | | 8 | Новый | Бланк_собеседования* В файл |
| 251-Муниципальное бюджетное общеобразова... | ППЭ | | 127 | Новый | |

Станция печати (sobes_30_reg)

Процесс Редактировать Помощь

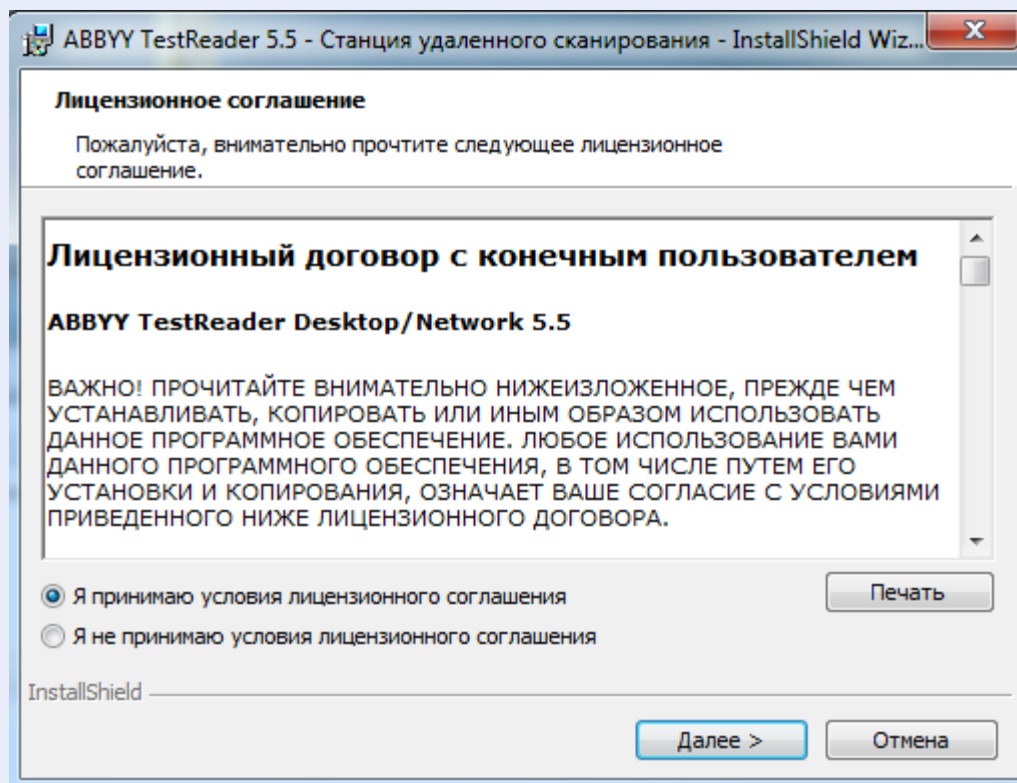
Итоговое собеседование (2018.1) ▾ Сортировать по алфавиту ▾

| Получатель/Комплект | Источник | Кол-во | Статус | Структура | Способ печати |
|---|----------|--------|--------------|----------------------|---------------|
| 30-ГБУ АО "Центр мониторинга в образовании" | Регион | | 13506 Новый | | |
| 2-г. Астрахань | АТЕ | | 7340 Новый | | |
| 102-Государственное казенное общеобразоват... | ППЭ | | 16 Новый | | |
| [0001] Кабинет № 1 | ППЭ | | 8 Распечатан | Бланк_собеседования* | В файл |
| [0002] Кабинет № 2 | ППЭ | | 8 Новый | Бланк_собеседования* | В файл |
| 251-Муниципальное бюджетное общеобразова... | ППЭ | | | | |
| 250-Муниципальное бюджетное общеобразова... | ППЭ | | | | |
| 221-Муниципальное бюджетное общеобразова... | ППЭ | | | | |
| 201-Муниципальное бюджетное общеобразова... | ППЭ | | | | |
| 239-Муниципальное бюджетное общеобразова... | ППЭ | | | | |
| 220-Муниципальное бюджетное общеобразова... | ППЭ | | | | |
| 203-МБОУ г. Астрахани "СОШ № 14" | ППЭ | | | | |
| 202-Муниципальное бюджетное общеобразова... | ППЭ | | | | |
| 234-МБОУ г. Астрахани "СОШ №52" | ППЭ | | | | |
| 110-Федеральное государственное бюджетно... | ППЭ | | | | |

- Добавить получателя Ctrl+R
- Добавить комплект Ctrl+K
- Создать комплекты... Ctrl+Alt+K
- Распечатать Ctrl+P**
- Дублировать Ctrl+D
- Аннулировать Ctrl+N
- Удалить DEL
- Свойства Alt+ ENTER

Удаленная станция печати

Удаленная станция сканирования



ABBYY TestReader 5.5 (966) - Станция удаленного сканирования

Масштаб: 50

Сканировать Против часовой По часовой Перенумеровать Сохранить

В пакете

| | |
|-------------------------|---|
| Бланк ответов №1 | 0 |
| Бланк ответов №2 | 0 |
| Регистрационный бланк | 0 |
| Дополнительный бланк | 0 |
| Бланк неизвестного типа | 0 |
| Ведомость | 0 |
| Бланк записи | 0 |

ABBYY TestReader 5.5 (966) - Станция удаленного сканирования

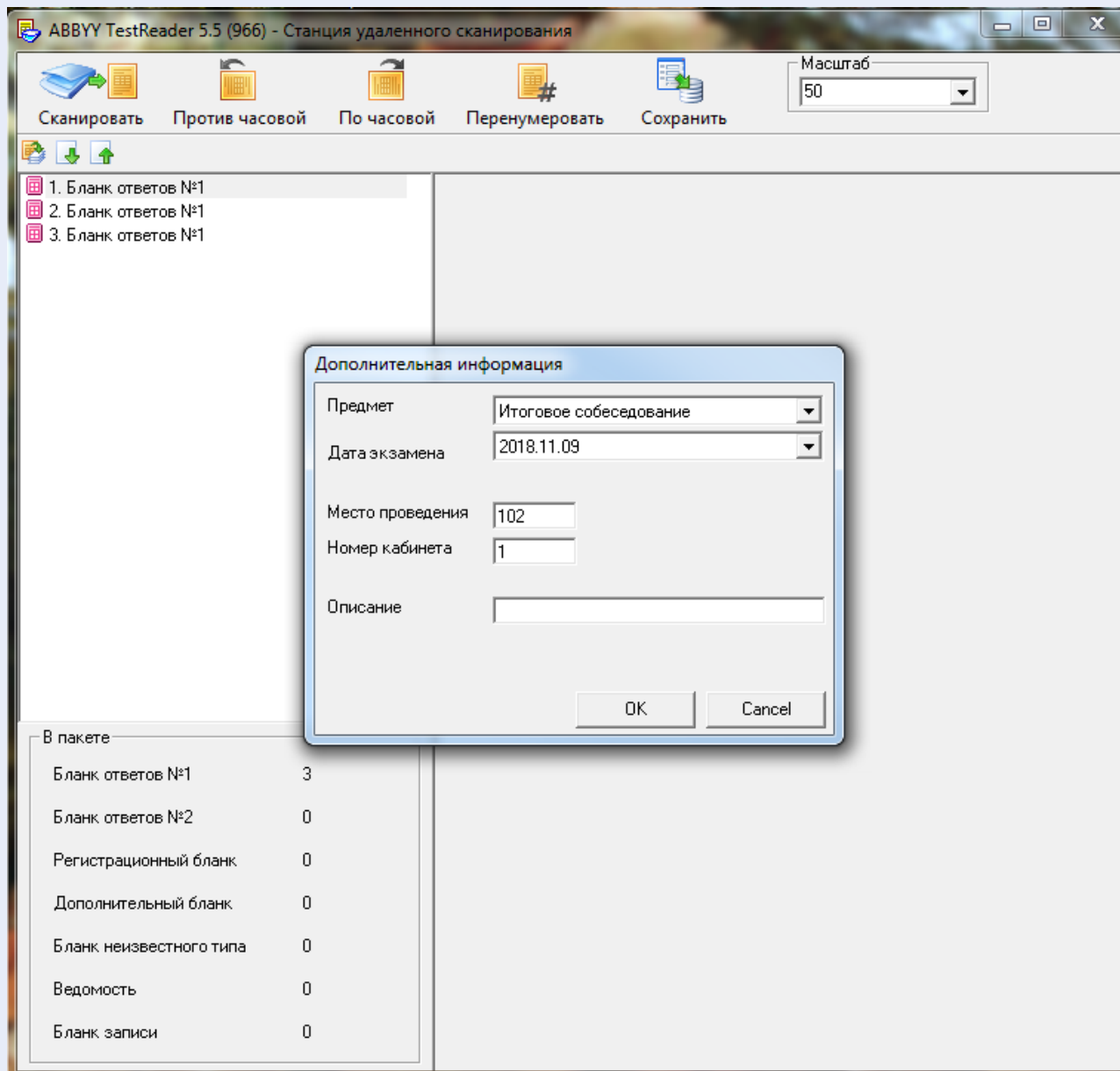
Масштаб: 50

Сканировать Против часовой По часовой Перенумеровать Сохранить

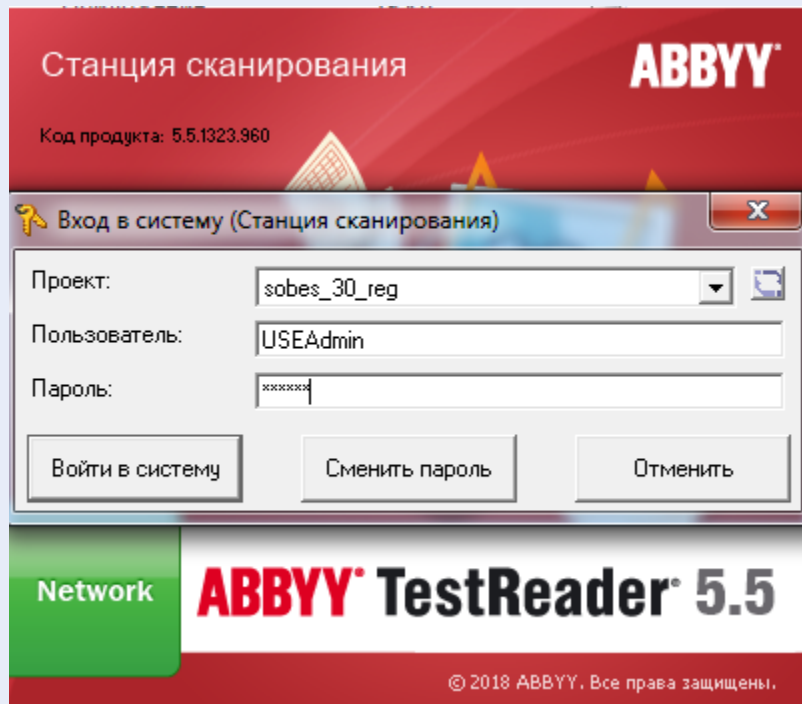
1. Бланк ответов №1
2. Бланк ответов №1
3. Бланк ответов №1

В пакете

| | |
|-------------------------|---|
| Бланк ответов №1 | 3 |
| Бланк ответов №2 | 0 |
| Регистрационный бланк | 0 |
| Дополнительный бланк | 0 |
| Бланк неизвестного типа | 0 |
| Ведомость | 0 |
| Бланк записи | 0 |



Станция сканирования



Станция сканирования (sobes_30_reg)

Сканировать Повернуть Регистрация

187 (1250)

| # | Но... | Комментарии |
|---|--|-------------|
| 2 | C:\Users\ailarionov\Desktop\Тест ИС 0... | |
| 3 | C:\Users\ailarionov\Desktop\Тест ИС 0... | |
| 4 | C:\Users\ailarionov\Desktop\Тест ИС 0... | |
| 5 | C:\Users\ailarionov\Desktop\Тест ИС 0... | |
| 6 | C:\Users\ailarionov\Desktop\Тест ИС 0... | |
| 7 | C:\Users\ailarionov\Desktop\Тест ИС 0... | |
| 8 | C:\Users\ailarionov\Desktop\Тест ИС 0... | |
| 9 | C:\Users\ailarionov\Desktop\Тест ИС 0... | |

Параметры пакета

Экзамен:

Тип бланков:

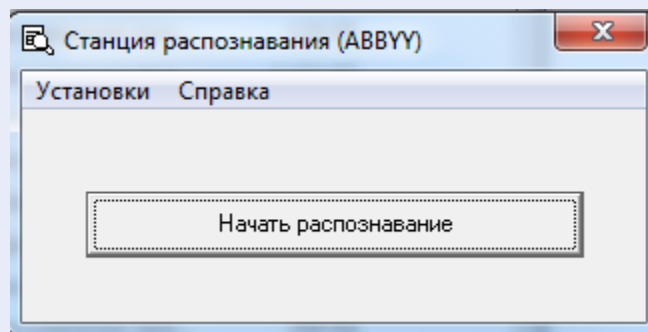
Пункт проведения:

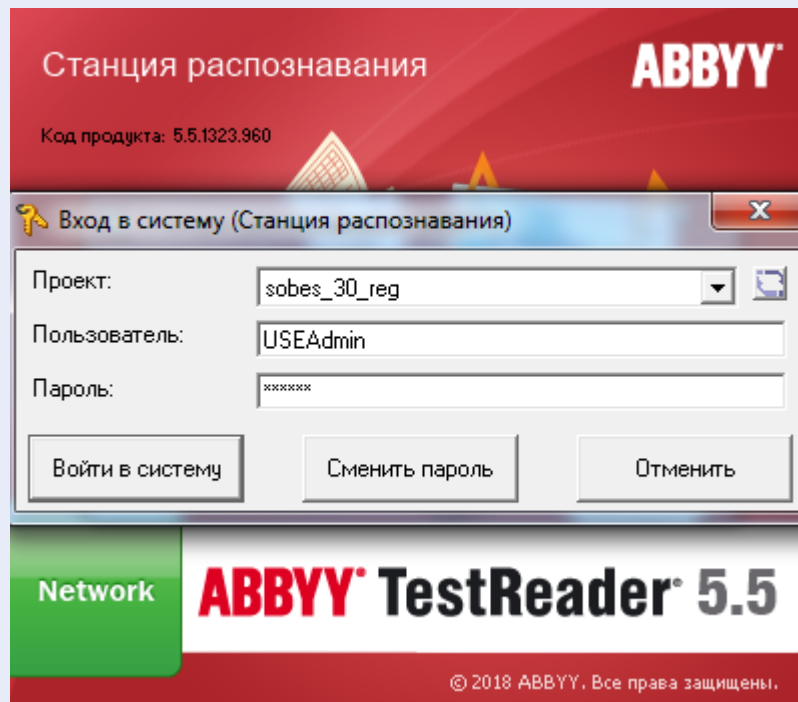
Номер аудитории:

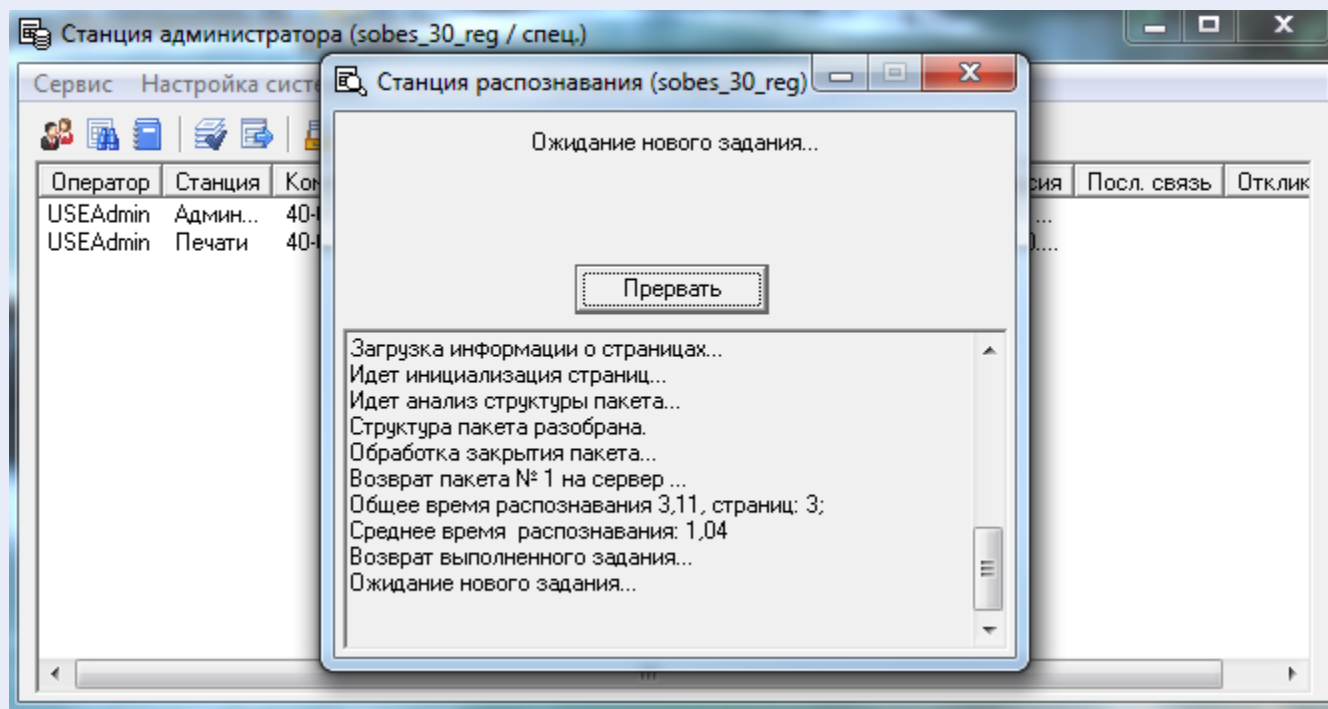
Описание:

Количество бланков:

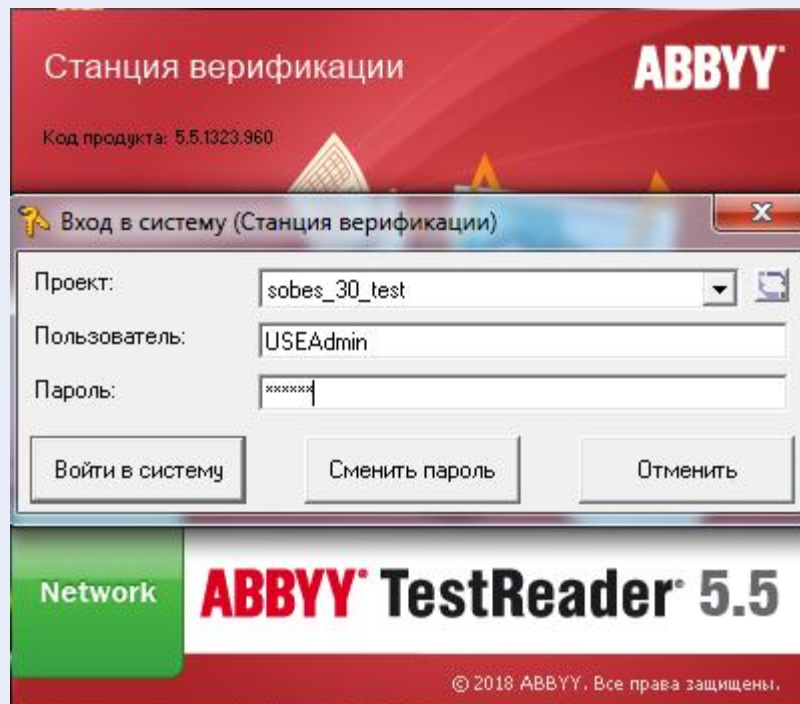
Станция распознавания

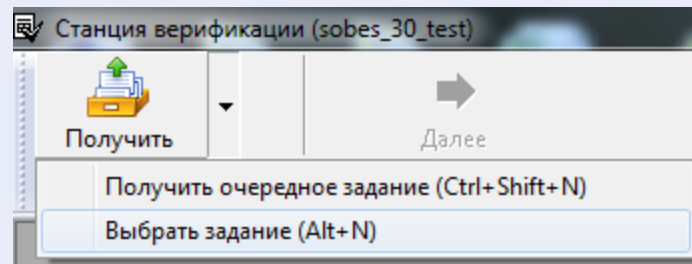






Станция верификации





Распознанные пакеты

| Пакет | Заблокирован | Тип документа | Имя | Страниц | Комментарий |
|-------|--------------|----------------|-------|---------|-------------|
| 1 | | Итоговое со... | 30... | 3 | |

Открыть Отменить



Станция верификации (sobes_30_test): Пакет 30002092-01-XXXXXX-XXXX--20181109

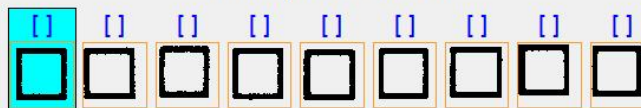
Вернуть Далее

SOB18_R

| # | Но... | Комментарии |
|---|----------|----------------------------|
| 1 | БЛАНК 01 | Бланк итогового собесед... |
| 2 | БЛАНК 02 | Бланк итогового собесед... |
| 3 | БЛАНК 03 | Бланк итогового собесед... |

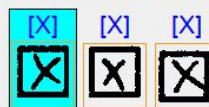
Верификация

Невыбранные метки:



Верификация

Выбранные метки:



Верификация

Группа цифр "1":



1 - Изображение

АПРОВАЦИЯ КОПИРОВАНИЕ НЕ ДОПУСКАЕТСЯ

БЛАНК ИТОГОВОГО СОБЕСЕДОВАНИЯ Дата проведения (ДД-ММ-ГГ) 09 - 11 - 18

Регион: 77 Код ОО: 444 Класс: 9 Номер аудитории: 1 Номер варианта: 148 Номер КИМ: 31

Код вида работы: 20 Название вида работы: СОБЕСЕД Резюме: []

Заполнить галерею или каллиграфной ручкой ЧЕРНЫМИ чернилами по следующему образцу: А Б В Г А Е Ё Ж З И Й К Л М Н О П Р С Т У Ф Х Ц Ч Ш Щ Ъ Ы Ь Э Ю Я 0 1 2 3 4 5 6 7 8 9 ()
А B C D E F G H I J K L M N O P Q R S T U V W X Y Z , - ;

Сведения об участнике итогового собеседования

Фамилия: УЧАСТНИК
Имя: НОМЕР
Отчество (при наличии): ТРИ
Документ: Серия 3333 Номер 333333

Залогается экспертом Баллы (1/0) по критериям оценивания выполнения заданий

Задание 1. Чтение вслух

ИЧ Интонация соответствует / не соответствует пунктуационному оформлению текста 1
ТЧ Темп чтения соответствует / не соответствует коммуникативной задаче 2

Задание 2. Пересказ текста с включением высказывания

П1 Все основные микротемы исходного текста сохранены / упущена или добавлена микротема (1 или более) 0
П2 Фактических ошибок нет / допущены фактические ошибки (1 или более) 1
П3 Высказывание включено в текст уместно, логично / не включено или приведено неуместно и нелогично 0
П4 Ошибок при цитировании нет / есть ошибки при цитировании (1 или более) 0

1 - Данные

Документ: Серия 3 Номер 3

Задание 1. Чтение вслух

ИЧ Интонация соответствует / не соответствует пунктуационному оформлению текста 1
ТЧ Темп чтения соответствует / не соответствует коммуникативной задаче 0

Задание 2. Пересказ текста с включением высказывания

П1 Все основные микротемы исходного текста сохранены / не сохранены 1
П2 Фактических ошибок нет / допущены фактические ошибки 0
П3 Высказывание включено в текст уместно, логично / не включено или приведено неуместно и/или нелогично 0
П4 Ошибок при цитировании нет / есть ошибки при цитировании 0

Грамотность речи (задания 1 и 2)

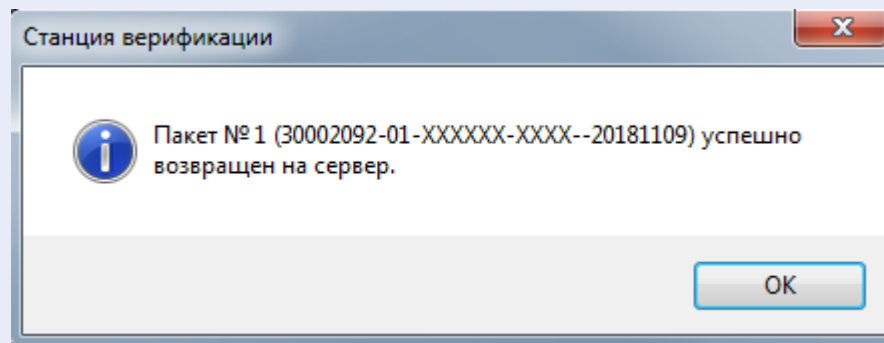
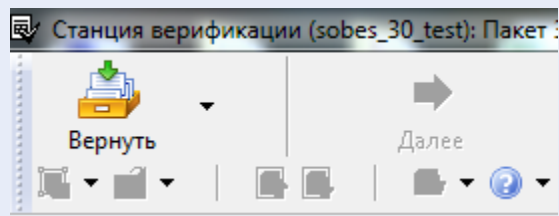
Г Грамматических ошибок нет / допущены грамматические ошибки (1 или более) 1
О Орфоэпических ошибок нет, или допущено не более 1 орфоэпической ошибки (исключая слово в тексте) 1
Р Речевых ошибок нет, или допущено не более 3 речевых ошибок / допущены 4 или более 1
Иск Искажения слов нет / допущены искажения слов (1 или более) 0

| Правило | Ошибка |
|---------|--------------------------|
| D03 | В поле допускается 0,1,X |

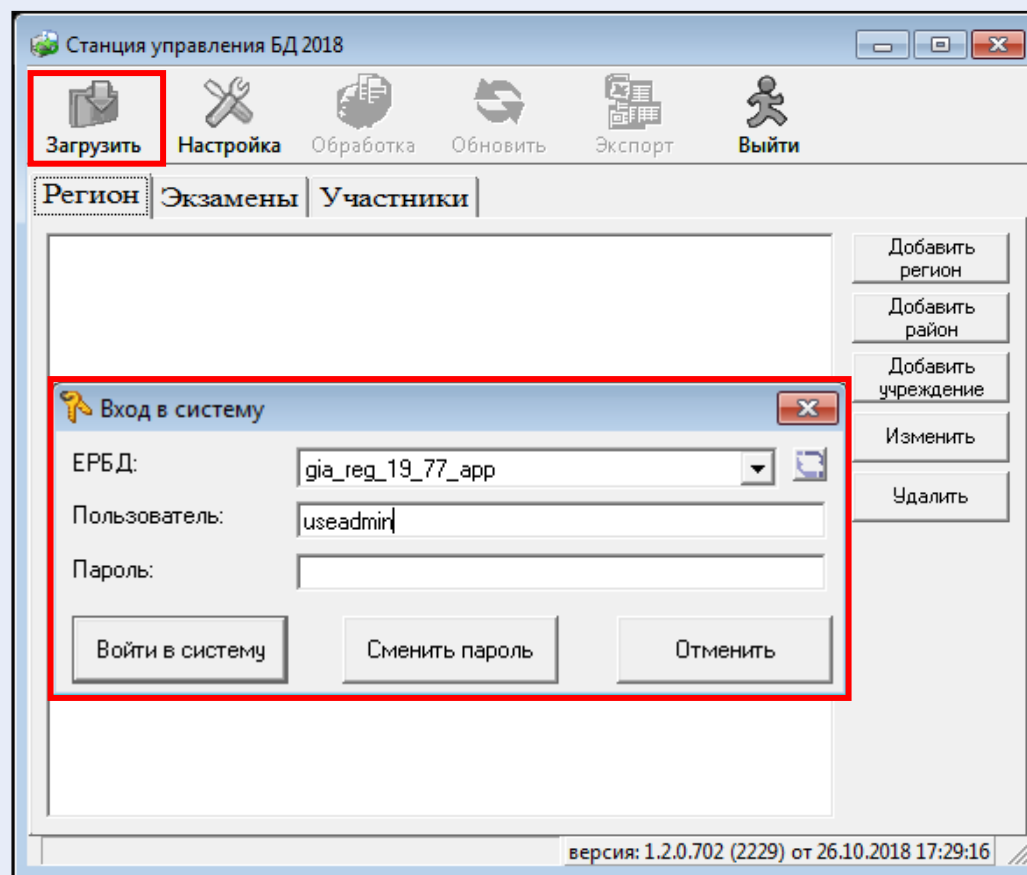
га с включением высказывания

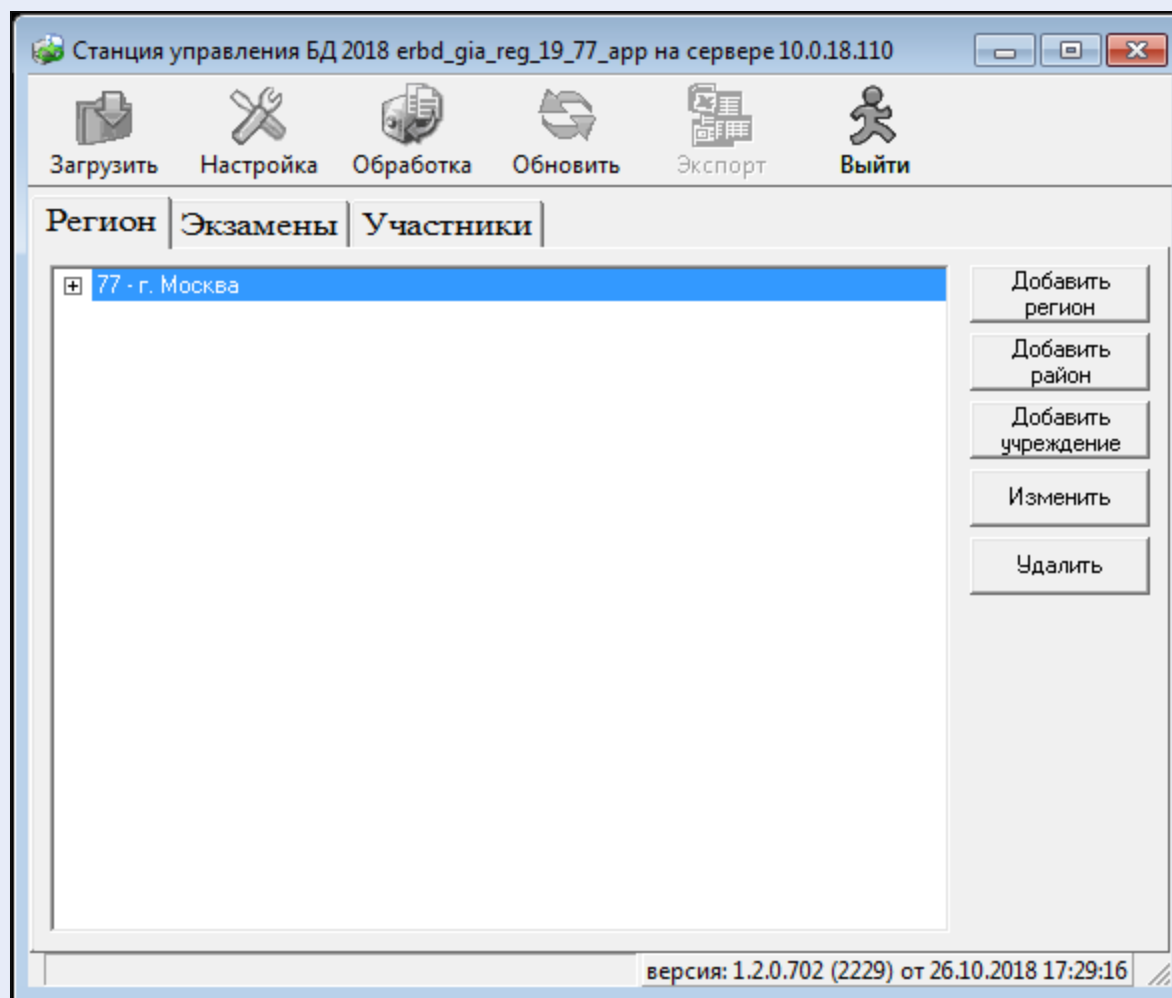
емы исходного текста сохранены / упущена или добавлена микротема (1 или более)

нет / допущены фактические ошибки (1 или более)



Станция управления БД (результаты ИС)





Станция управления БД 2018 erbd_gia_reg_19_30_app на сервере 10.0.18.3

Загрузить Настройка Обработка Обновить Экспорт Выйти

Регион **Экзамены** Участники

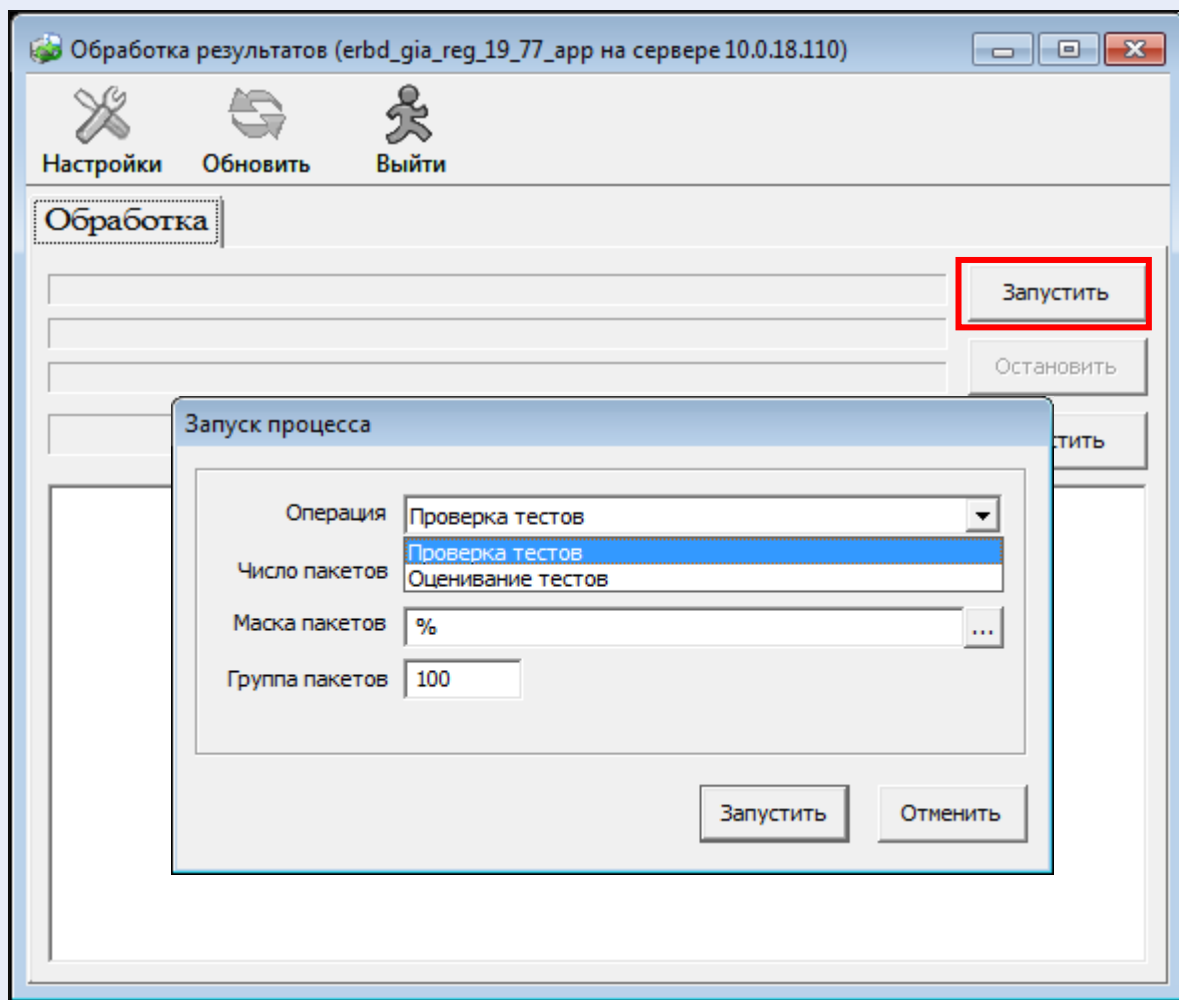
| П... | Д... | Б... | Б... | Р... | Р... | У... | П... | Н... | Б... | Р... | Д... | О... |
|-------|------|------|------|------|------|------|------|------|------|------|------|------|
| 20... | 2... | 9 | 0 | 9 | 0 | 0 | 0 | 9 | | 9 | | |

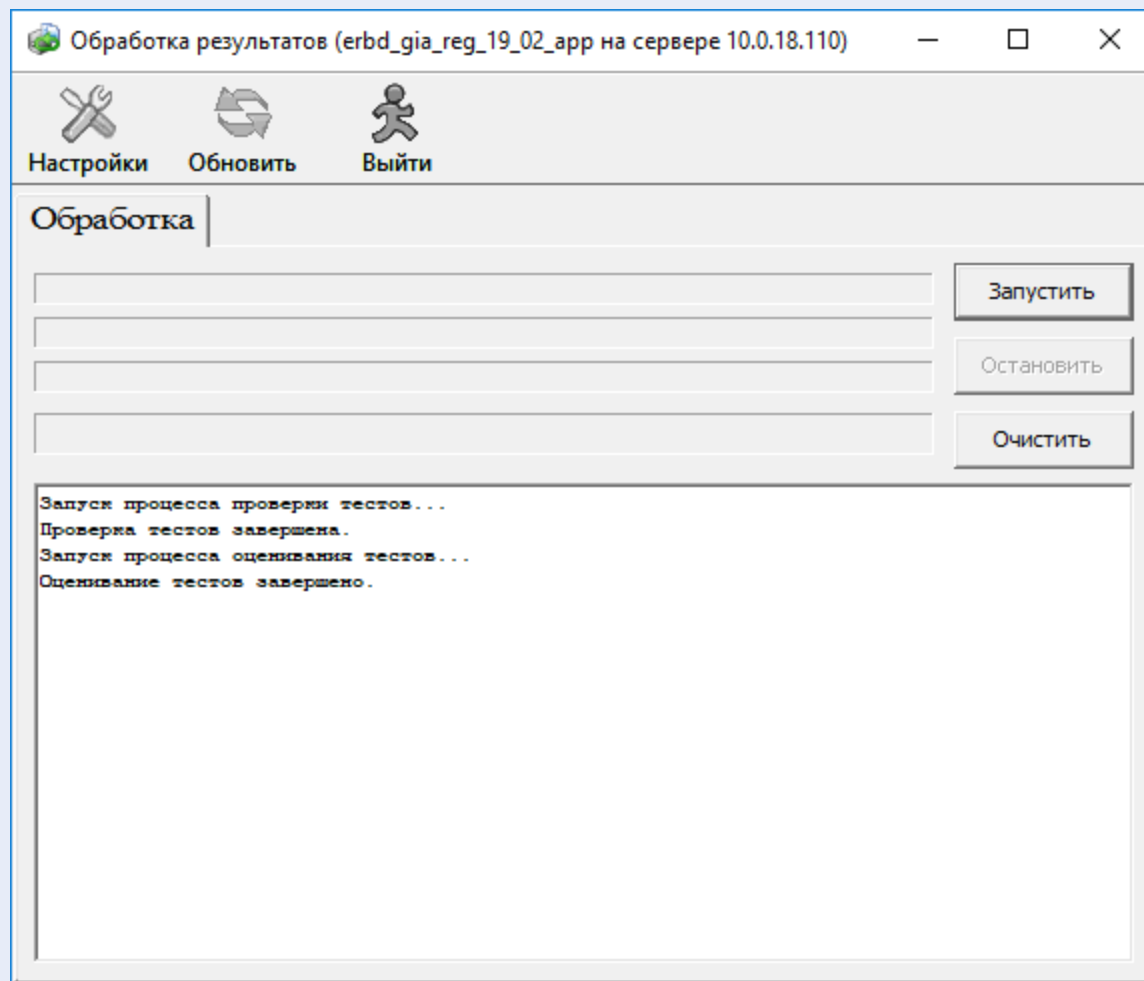
Завершить экзамен

Открыть экзамен

Фильтр

версия: 1.2.0.702 (2229) от 26.10.2018 17:29:16





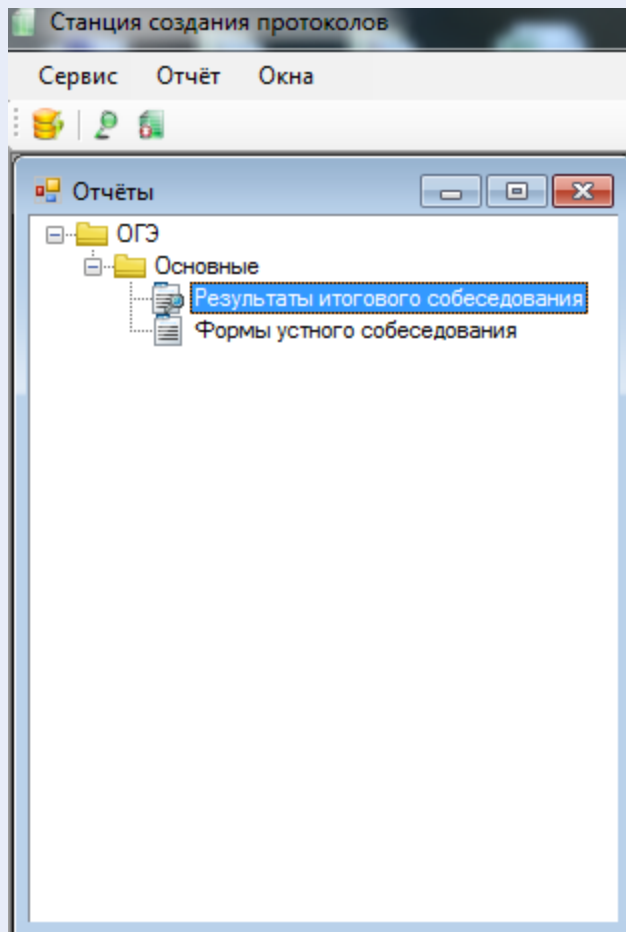
Станция создания протоколов

Вход в систему

ЕРБД:

Пользователь:

Пароль:



Спасибо за внимание !